



# TIPPS

für die Wartung und Pflege  
Ihrer neuen Kunststoff-Fenster

 KÖTTER

**SALAMANDER**  
WINDOW & DOOR SYSTEMS

[www.sip-windows.com](http://www.sip-windows.com)



Zur Werterhaltung und Gewährleistung der Funktion von Fenster- und Türelementen aus Profilen der Firma Salamander ist die regelmäßige Pflege, Reinigung des Glases und der Profiloberflächen sowie die Wartung der Beschläge wichtig. Dadurch wird eine lange Lebensdauer der Elemente sicher gestellt.

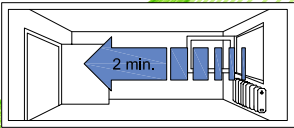
- /// Außen-, Innenseiten und der Falzbereich sollten regelmäßig gereinigt werden.
- /// Für die optimale Pflege Ihrer Fenster erhalten Sie bei Ihrem Fachhändler unser Reinigungsprogramm „Fenosol“. Mit diesen Spezialreinigern werden Ihre Fenster richtig sauber und durch die antistatische Wirkung vermindern Sie die Wiederbeschmutzung.
- /// Für die Reinigung der Fensterprofile verwenden Sie bitte nur handelsübliche milde Haushaltsreiniger (Geschirrspülmittel), ohne Schleif- oder Scheuermittelzusätze und ohne Lösungsmittelhaltige Bestandteile.
- /// Grundsätzlich immer mit klarem Wasser nachspülen.
- /// Einmal jährlich sollten Sie die Dichtungen auf Beschädigungen überprüfen und ggf. von einem Fachmann austauschen lassen.
- /// Dichtungen auf Verschmutzung durch Staub, Blütenstaub etc. überprüfen und reinigen.
- /// Entwässerungseinrichtungen (Schlitze und Bohrungen) auf Durchgängigkeit überprüfen und bei Bedarf die Öffnungen vorsichtig reinigen.



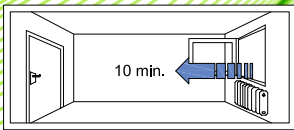
**Achtung: Verwenden Sie keine Nitroverdünnung und kein Scheuermittel!**



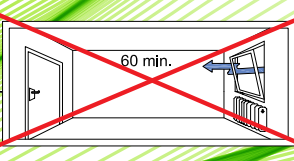
- /// Die Einstellarbeiten an den Beschlägen sowie das Aus- und Einhängen der Flügel sollen nur von einem **Fachmann** durchgeführt werden.
- /// Ihre Fenster sind mit hochwertigen Beschlägen ausgestattet. Die Bedienung ist kinderleicht.
- /// Mit dem Salamander Reinigungs- und Pflegeset können Verschmutzungen am Beschlag entfernt werden.
- /// Alle beweglichen Teile dieser Beschläge sollten Sie **mindestens einmal im Jahr auf Verschleiß kontrollieren** und die **Schließteile** und **Verriegelungszapfen sowie Scheren- und Ecklager mit technischer Vaseline fetten**.
- /// Beschlagsbefestigungsschrauben überprüfen, Schließblechsitz kontrollieren, ggf. Schrauben vorsichtig nachziehen.

**Querlüftung**

Kurzzeitiges und vollständiges Öffnen der Fenster und Türen in einem Raum („Durchzug“). In den Wintermonaten Querlüftung 3 – 4 mal täglich.

**Stoßlüftung**

Kurzzeitiges und vollständiges Öffnen der Fenster in einem Raum. In den Wintermonaten Stoßlüftung 3 – 4 mal täglich.

**Kipplüftung**

Unnötige Wärmeverluste durch ausgekühlte Fensterlaibungen und Gefahr von Feuchtigkeitsschäden.

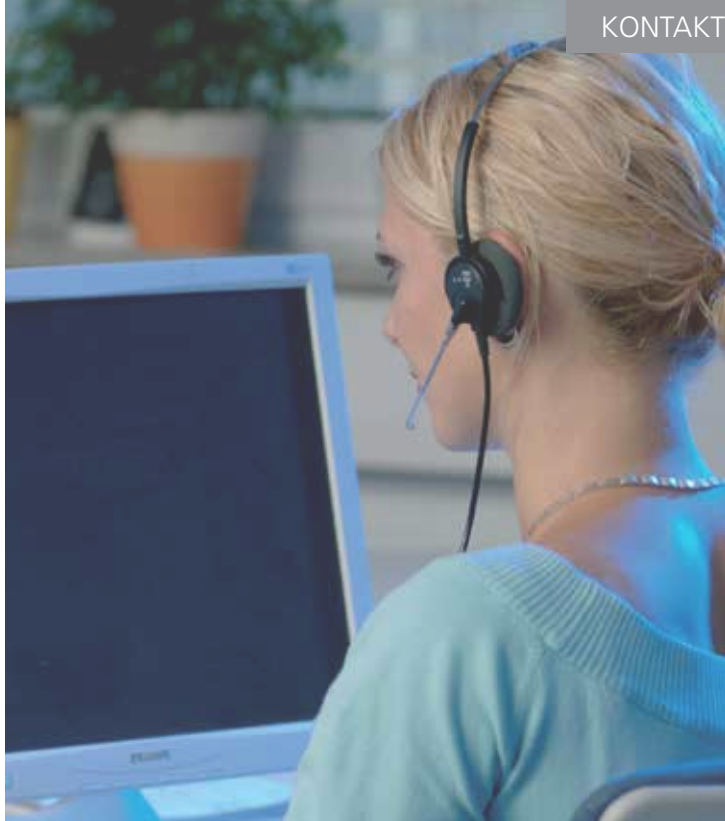
/// Wenn sich bei Ihren neuen Fenstern Schwitzwasser bilden sollte – keine Sorge – dies beweist, dass Ihre Fenster dicht sind.

/// Um dieser unliebsamen Feuchtigkeit entgegenzuwirken, sollten Sie richtig lüften, d. h. 3 - 4 mal täglich für ein paar Minuten die Fenster weit öffnen und die Heizkörper ganz abschalten.

/// Das hilft Ihnen nicht nur Energie zu sparen, es sorgt auch für ein behagliches Wohnklima.



- /// Bringen Sie keine Hindernisse in den Öffnungsbereich zwischen Flügel und Rahmen ein!
- /// Vermeiden Sie eine zusätzliche Belastung des Flügels!
- /// Drücken Sie den Fensterflügel nicht gegen die Mauerleibung!
- /// Im Bereich zwischen Flügel und Rahmen besteht Verletzungsgefahr beim Einklemmen von Körperteilen.



Mehr Informationen und Auskünfte erhalten Sie bei Ihrem Fachhändler.

Ihr Fachbetrieb berät Sie gern:



Wenn es um Ihre Fenster geht, sind wir für Sie da!